

Paged Hexa

(sklejka liściasta oklejana filmem fenolowym)



Odporna na ścieranie antypoślizgowa sklejka liściasta, wodoodporna, o budowie krzyżowej pokryta filmem fenolowym prasowanym na gorąco z odciskiem typu HEXA. Warstwy wewnętrzne mogą być z fornirów z drewna liściastego (jednorodna) lub drewna liściastego i iglastego (combi). Powierzchnia sklejki charakteryzuje się podwyższoną odpornością na ścieranie, uszkodzenia mechaniczne oraz działanie środków chemicznych np. używanych powszechnie rozpuszczalników, zasad i kwasów. Dodatkowo wzór ten pozwala na łatwe i szybkie usuwanie zanieczyszczeń z powierzchni płyty. Produkt ten, jest również dostępny w wersji uniepalnionej do standardu Bfl-s1.

ZASTOSOWANIA I KORZYŚCI

- Główne obszary zastosowań obejmują m.in. produkcję podłóg samochodów ciężarowych i dostawczych; produkcję rusztowań i podestów budowlanych; produkcję podłóg do kontenerów, podłóg przemysłowych, scenicznych, magazynowych, namiotów i budynków użyteczności publicznej; produkcję kufrów, skrzyń transportowych i opakowań specjalistycznych (np. flight case)
- Powierzchnia antypoślizgowa
- Zwiększona odporność na ścieranie
- Wysoka nośność
- Łatwe czyszczenie

FORMATY

STANDARDOWE* [mm] 1250 x 2500/ 3000

1500 x 2500/ 3000

* Rozmiary niestandardowe, a także powiększone z łączeniem dostępne na zamówienie

Odchyłki wymiarowe sklejki (w odniesieniu do norm EN 315 & EN 324)

Długość/szerokość	Wartość odchylenia
< 1000 mm	± 1 mm
1000 – 2000 mm	± 2 mm
> 2000 mm	± 3 mm
Wartość wynikająca z normy	± 3,5 mm

GRUBOŚĆ, ILOŚĆ WARSTW, ODCHYLENIA STANDARDOWE, GĘSTOŚĆ ZGODNIE Z NORMAMI EN 315, EN 323 & EN 324

Grubość nominalna (mm)*	Ilość warstw (szt.)	Odchyłka od nominalnej grubości (mm)		Waga (kg/m ²)	Średnia gęstość (kg/m ³)
6,5***	5	-0,6	+0,4	4,5	640-760**
9	7	-0,7	+0,5	6,3	
12	9	-0,8	+0,6	8,4	
15	11	-0,9	+0,7	10,5	
18	13	-0,9	+0,7	12,6	
21	15	-1,0	+0,8	14,7	
24	17	-1,1	+0,9	16,8	
27	19	-1,8	+1,4	18,9	
30	21	-1,9	+1,5	21	
35	25	-1,5	+1,1	24,5	
40	27	-1,6	+1,2	28	

* Inne grubości oraz budowa specjalna dostępne na zamówienie

** Gęstość przy wilgotności 8-12%

*** Tylko dla 1250x2500mm

Odchyłki prostoliniowości krawędzi i prostokątności – zgodnie z normami EN 315 & EN 324

± 0,1% lub ± 1mm/m

POWŁOKA

Rodzaj filmu	Fenolowy
Gramatura filmu	167 – 220 g/m ²
Kolor	Czarny, czarny brąz
Taber test	500 – 600 (liczba obrotów)
Rolling test	2000 ± 35%
Wsp. antypoślizgowości	R10

KLASA EMISJI (EN 717-1)

½ E1

KLASA SKLEJENIA (EN 314-2)

Klasa 3

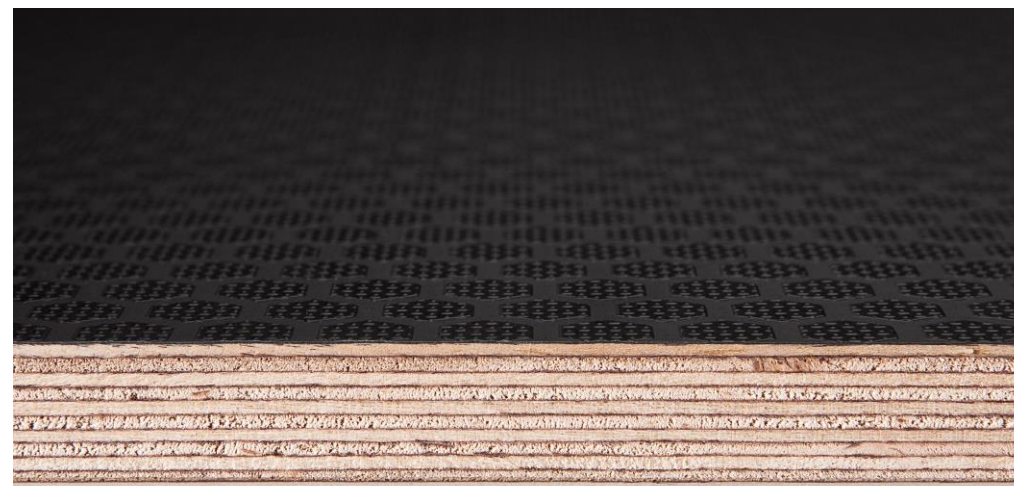
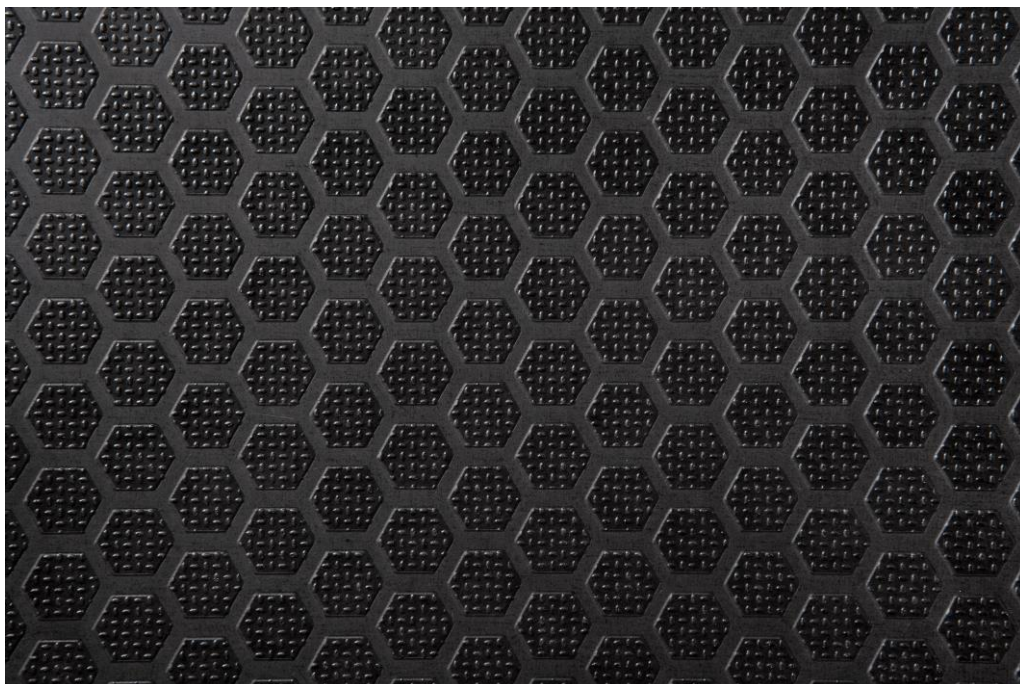
USŁUGI DODATKOWE

Obróbka CNC zgodnie z zamówieniem klienta

INFORMACJE DODATKOWE

1. Ogólne warunki sprzedaży.
2. Deklaracja właściwości użytkowych (DoP)

- | | | | |
|--|--|--|---|
| | | | <ol style="list-style-type: none">3. Katalog klas jakości powierzchni sklejek filmowanych zgodnie z Zakładowymi Warunkami Technicznymi.4. Odmiany powierzchni: H/F; H/M. |
|--|--|--|---|



Nasz surowiec jest materiałem ekologicznym i odnawialnym. Nasze produkty charakteryzują się niskim śladem węglowym i są produkowane z surowca certyfikowanego, z poszanowaniem naturalnego środowiska i lokalnej społeczności. Informacje zawarte w tym dokumencie mają charakter informacyjny i nie są objęte gwarancją. Zastrzegamy sobie prawo do zmiany specyfikacji bez powiadomienia.