

Paged Ultra Form



The mark of responsible forestry

Contreplaqué étanche pour des applications spéciales. Il se caractérise par d'excellents paramètres de résistance mécanique (flexion, étirement) et une résistance accrue à l'abrasion, aux rayons UV et à l'action de préparations chimiques agressives. Il doit ces propriétés uniques à sa construction, qui utilise une combinaison d'un panneau composite en contreplaqué avec un plastique spécial d'une surface uniforme et lisse.

APPLICATIONS ET AVANTAGES

- Les principaux domaines d'application comprennent préfabrication de béton; production de pavés; production de panneaux de façade; architecture
- Coût réduit sur le cycle de vie du produit
- Résistance aux UV
- Haute résistance à l'abrasion

FORMATS

1250x2500
STANDARD [mm] 1500x2500/3000/3300

*Tailles personnalisées, plus agrandies avec jointure disponibles dans un devis spécial

DÉVIATIONS DIMENSIONNELLES SELON LES NORMES EN 315 ET EN 324

Longueur / largeur	Valeur d'écart
< 1000 mm	± 1 mm
1000 – 2000 mm	± 2 mm
> 2000 mm	± 3 mm

DISPOSITIFS DE BORD ET DE PERFORMANCE RECTANGULAIRE SELON EN 315 ET EN 324

	Valeur d'écart
Rectitude du bord	± 0,1% ou ± 1mm/m
Rectangularité	± 0,1% ou ± 1mm/m

REVÊTEMENT

Type de stratifié	Polypropylène
Épaisseur	1,4 mm
Densité	1,0-1,1 g/m ³
Taber Abraser	14500 (nombre de cycles)
Couleur	Ciemny szary

ÉPAISSEUR, NOMBRE DE COUCHES, DÉVIATIONS STANDARD, DENSITÉ SELON EN 315, EN 323, EN 324

Épaisseur nominal (mm)*	Nombre de couches (pcs)	Écart par rapport à l'épaisseur nominale (mm)		Poids (kg/m ²)	Densité (kg/m ³)
9	7	-0,7	+0,5	7	700-850**
12	9	-0,8	+0,6	9,3	
15	11	-0,9	+0,7	11,6	
18	13	-0,9	+0,7	14	
21	15	-1,0	+0,8	16,3	
24	17	-1,1	+0,9	18,6	
27	19	-1,8	+1,4	20,9	
30	21	-1,9	+1,5	23,3	

*Autres épaisseurs et constructions spéciales disponibles sur demande

**Densité à 8-12% d'humidité

CLASSE D'ÉMISSION (EN 717-1)

½ E1

CLASSE DE COLLAGE (EN 314-2)

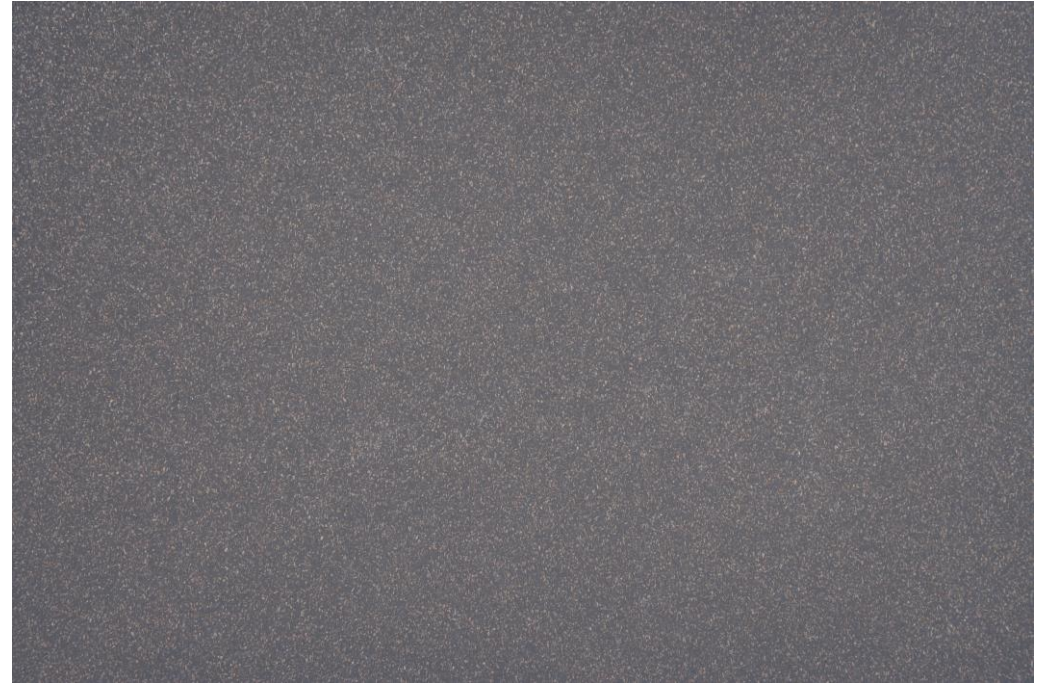
Classe 3

SERVICES SUPPLÉMENTAIRES

Usinage CNC selon la commande du client

INFORMATIONS COMPLÉMENTAIRES

- Conditions générales de vente.
- Déclaration de performance (DoP).
- Catalogue des classes de qualité de surface des contreplaqués filmés conformément aux conditions techniques de l'usine.



Notre matière première est une matière écologique et renouvelable. Nos produits ont une faible empreinte carbone et sont fabriqués à partir de matières premières certifiées, respectant l'environnement naturel et la communauté locale. Les informations contenues dans ce document sont fournies à titre indicatif uniquement et ne sont pas couvertes par la garantie. Nous nous réservons le droit de modifier les spécifications sans préavis.