



Znak odpowiedzialnej gospodarki leśnej

Paged Trans

(sklejka liściasta oklejana filmem fenolowym z odciskiem)

Najbardziej wytrzymała, odporna na ścieranie sklejka antypoślizgowa, wykonana na bazie sklejki liściastej, wodoodpornej, o budowie krzyżowej. Warstwy wewnętrzne mogą być z fornirów z drewna liściastego (jednorodna) lub drewna liściastego i iglastego (combi). Sklejka Paged Trans pokryta została filmem fenolowym o najwyższej odporności na ścieranie (rolling test: 10,000 cykli). Dzięki zastosowaniu odpowiednio grubego filmu sklejka Paged Trans charakteryzuje się największą odpornością na ścieranie zapewniającą bardzo długie użytkowanie oraz najwyższym współczynnikiem antypoślizgowości R11 lub R13, w zależności od wybranej modyfikacji zabezpieczenia powierzchni. Ponadto produkt ten charakteryzuje się podwyższoną odpornością na działanie środków chemicznych np. rozpuszczalników, zasad i kwasów.

ZASTOSOWANIA I KORZYŚCI

- Główne obszary zastosowań obejmują m.in. intensywnie użytkowane podłogi i elementy komunikacyjne pojazdów ciężarowych i dostawczych; sceny teatralne i targowe o wysokim stopniu użytkowania; podłogi namiotów użyteczności publicznej; kontenery; podłogi przemysłowe lub magazynowe o dużych obciążeniach użytkowych
- Wytrzymałość na lata
- Najwyższy współczynnik antypoślizgowości R11 lub R13
- Podwyższona odporność na środki chemiczne
- Produkt polski

FORMATY 1250x2500/3000
STANDARDOWE [mm] 1500x2500/3000

*Rozmiary niestandardowe, a także powiększone złączeniem dostępne na zamówienie

ODCHYLEŃKI WYMIAROWE SKLEJKI ZGODNIE Z NORMAMI EN 315 I EN 324

Długość / szerokość	Wartość odchylenia
< 1000 mm	± 1 mm
1000 – 2000 mm	± 2 mm
> 2000 mm	± 3 mm

ODCHYLEŃKI PROSTOLINIOWOŚCI KRAWĘDZI I PROSTOKĄTNOŚCI ZGODNIE Z NORMAMI EN 315 I EN 324

	Wartość odchylenia
Prostoliniowość krawędzi	± 0,1% lub ± 1mm/m
Prostokątność	± 0,1% lub ± 1mm/m

POWŁOKA

Rodzaj filmu	Fenolowy
Gramatura filmu	460 g/m ²
Kolor filmu	Czarny
Taber Abraser	5000 / 10000 (ilość cykli)
Rolling wear	10000 ± 35%
Wsp. antypoślizgowości	R11 / R13

GRUBOŚĆ, ILOŚĆ WARSTW, ODCHYLENIA STANDARDOWE, GĘSTOŚĆ ZGODNIE Z NORMAMI EN 315, EN 323, EN 324

Grubość nominalna (mm)*	Ilość warstw (szt)	Odchyłka od nominalnej grubości (mm)	Waga (kg/m ²)	Gęstość (kg/m ³)
12	9	-0,8	8,4	640-760**
15	11	-0,9	10,5	
18	13	-0,9	12,6	
21	15	-1,0	14,7	
24	17	-1,1	16,8	
27	19	-1,8	18,9	
30	21	-1,9	21	
35	25	-1,5	24,5	
40	27	-1,6	28	

*Inne grubości oraz budowa specjalna dostępne na zamówienie

**Gęstość przy wilgotności 8-12%

KLASA EMISJI (EN 717-1)

½ E1

KLASA SKLEJENIA (EN 314-2)

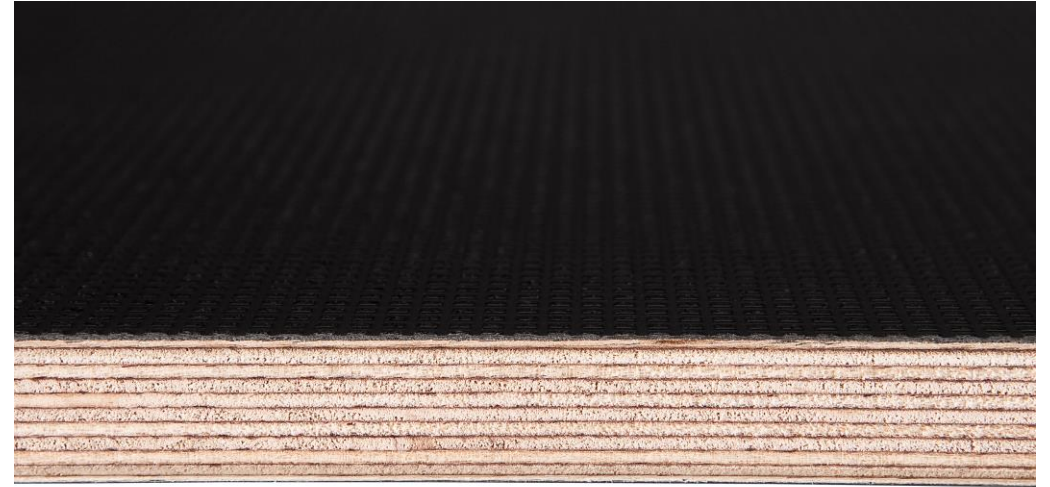
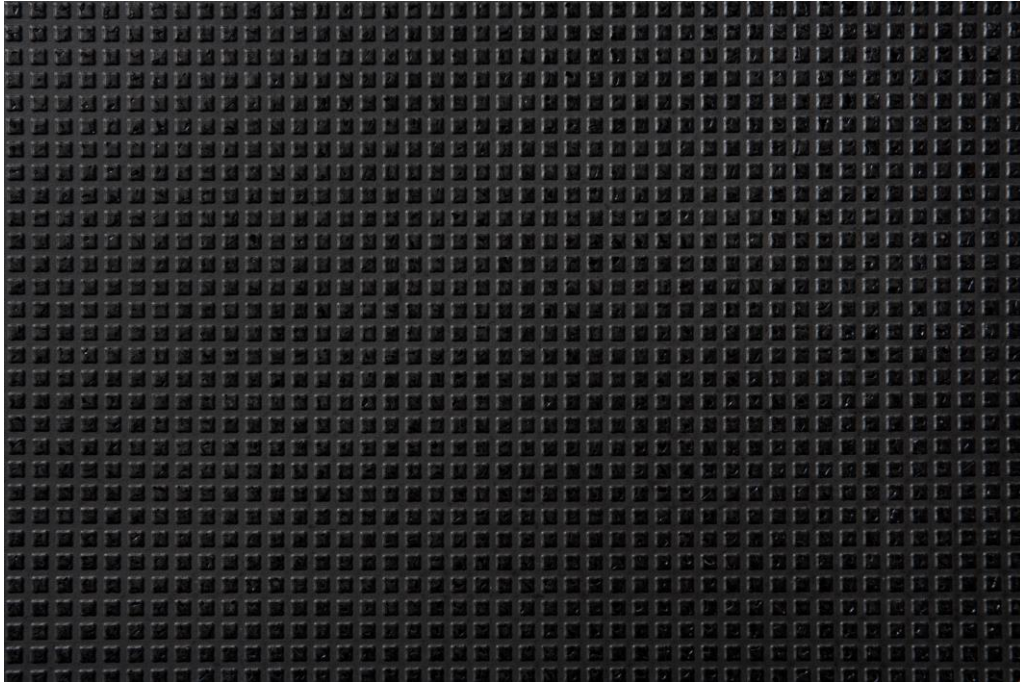
Klasa 3

USŁUGI DODATKOWE

Obróbka CNC zgodnie z zamówieniem klienta

INFORMACJE DODATKOWE

1. Ogólne warunki sprzedaży.
2. Deklaracja właściwości użytkowych.
3. Katalog klas jakości powierzchni sklejek filmowanych zgodnie z Zakładowymi Warunkami Technicznymi.
4. Odmiany powierzchni: T/F, T/M.



Nasz surowiec jest materiałem ekologicznym i odnawialnym. Nasze produkty charakteryzują się niskim śladem węglowym i są produkowane z surowca certyfikowanego, z poszanowaniem naturalnego środowiska i lokalnej społeczności. Informacje zawarte w tym dokumencie mają charakter informacyjny i nie są objęte gwarancją. Zastrzegamy sobie prawo do zmiany specyfikacji bez powiadomienia.