

Paged Hexa

(sklejka liściasta oklejana filmem fenolowym)



Znak odpowiedzialnej gospodarki leśnej

Odporna na ścieranie antypoślizgowa sklejka liściasta, wodoodporna, o budowie krzyżowej pokryta filmem fenolowym prasowanym na gorąco z odciskiem typu HEXA. Warstwy wewnętrzne mogą być z fornirów z drewna liściastego (jednorodna) lub drewna liściastego i iglastego (combi). Powierzchnia sklejki charakteryzuje się podwyższoną odpornością na ścieranie, uszkodzenia mechaniczne oraz działanie środków chemicznych np. używanych powszechnie rozpuszczalników, zasad i kwasów. Dodatkowo wzór ten pozwala na łatwe i szybkie usuwanie zanieczyszczeń z powierzchni płyty. Produkt ten, jest również dostępny w wersji uniepalnionej do standardu Bfl-s1.

ZASTOSOWANIA I KORZYŚCI

- Główne obszary zastosowań obejmują m.in. produkcję podłóg samochodów ciężarowych i dostawczych; produkcję rusztowań i podestów budowlanych; produkcję podłóg do kontenerów, podłóg przemysłowych, scenicznych, magazynowych, namiotów i budynków użyteczności publicznej; produkcję kufrów, skrzyń transportowych i opakowań specjalistycznych (np. flight case)
- Powierzchnia antypoślizgowa
- Zwiększona odporność na ścieranie
- Łatwe czyszczenie

FORMATY 1250x2500/3000
STANDARDOWE [mm] 1500x2500/3000

*Rozmiary niestandardowe, a także powiększone złączeniem dostępne w wycenie specjalnej

ODCHYLEŃKI WYMIAROWE SKLEJKI ZGODNIE Z NORMAMI EN 315 I EN 324

Długość / szerokość	Wartość odchylenia
< 1000 mm	± 1 mm
1000 – 2000 mm	± 2 mm
> 2000 mm	± 3 mm

ODCHYLEŃKI PROSTOLINIOWOŚCI KRAWĘDZI I PROSTOKĄTNOŚCI ZGODNIE Z NORMAMI EN 315 I EN 324

	Wartość odchylenia
Prostoliniowość krawędzi	± 0,1% lub ± 1mm/m
Prostokątność	± 0,1% lub ± 1mm/m

POWŁOKA

Rodzaj filmu	Fenolowy
Gramatura filmu	220 g/m ²
Kolor filmu	Czarny, czarny brąz
Taber Abraser	600 (ilość cykli)
Rolling wear	2000 ± 35%
Wsp. antypoślizgowości	R10

GRUBOŚĆ, ILOŚĆ WARSTW, ODCHYLENIA STANDARDOWE, GĘSTOŚĆ ZGODNIE Z NORMAMI EN 315, EN 323, EN 324

Grubość nominalna (mm)*	Ilość warstw (szt)	Odchyłka od nominalnej grubości (mm)		Waga (kg/m ²)	Gęstość (kg/m ³)
6,5***	5	-0,6	+0,4	4,5	640-760**
9	7	-0,7	+0,5	6,3	
12	9	-0,8	+0,6	8,4	
15	11	-0,9	+0,7	10,5	
18	13	-0,9	+0,7	12,6	
21	15	-1,0	+0,8	14,7	
24	17	-1,1	+0,9	16,8	
27	19	-1,8	+1,4	18,9	
30	21	-1,9	+1,5	21	
35	25	-1,5	+1,1	24,5	
40	27	-1,6	+1,2	28	

*Inne grubości oraz budowa specjalna dostępne na zamówienie

**Gęstość przy wilgotności 8-12%

***Tylko dla 1250x2500mm

KLASA EMISJI (EN 717-1)

½ E1

KLASA SKLEJENIA (EN 314-2)

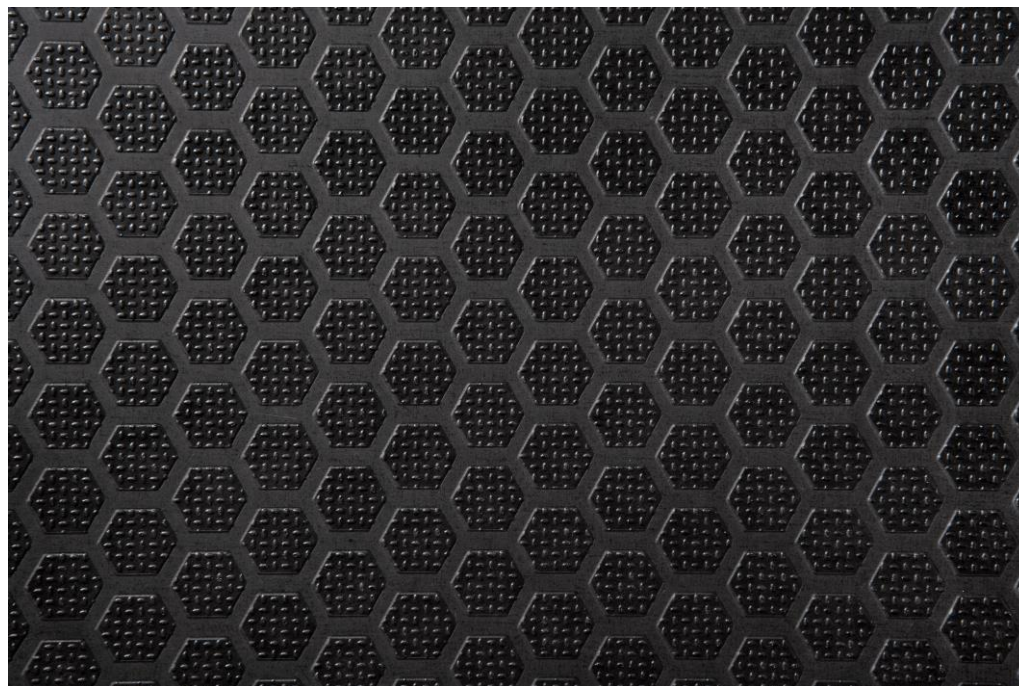
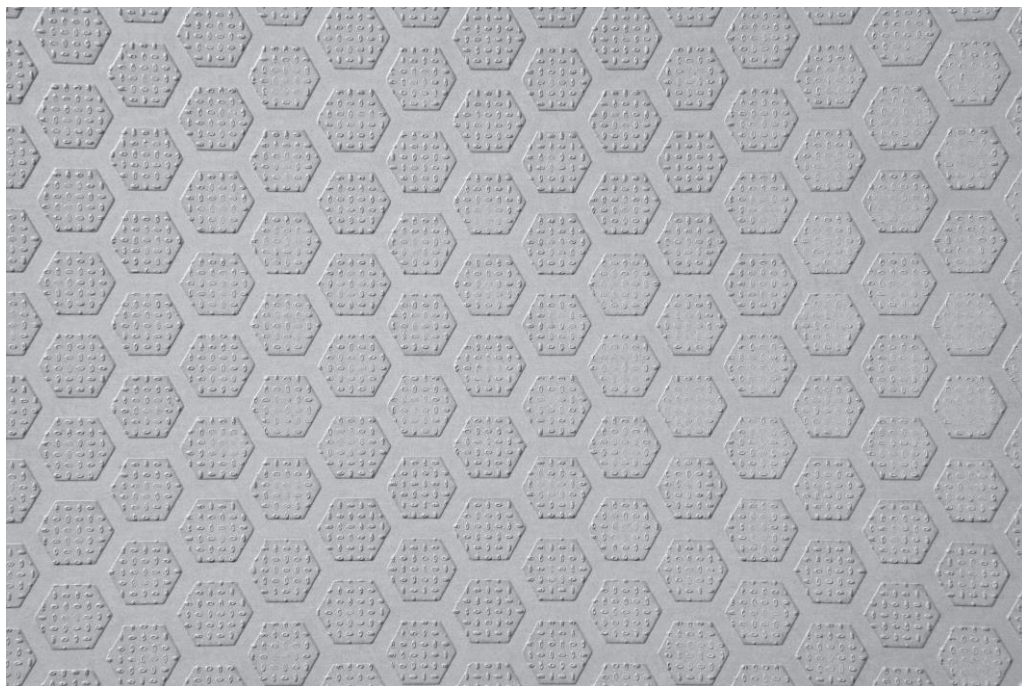
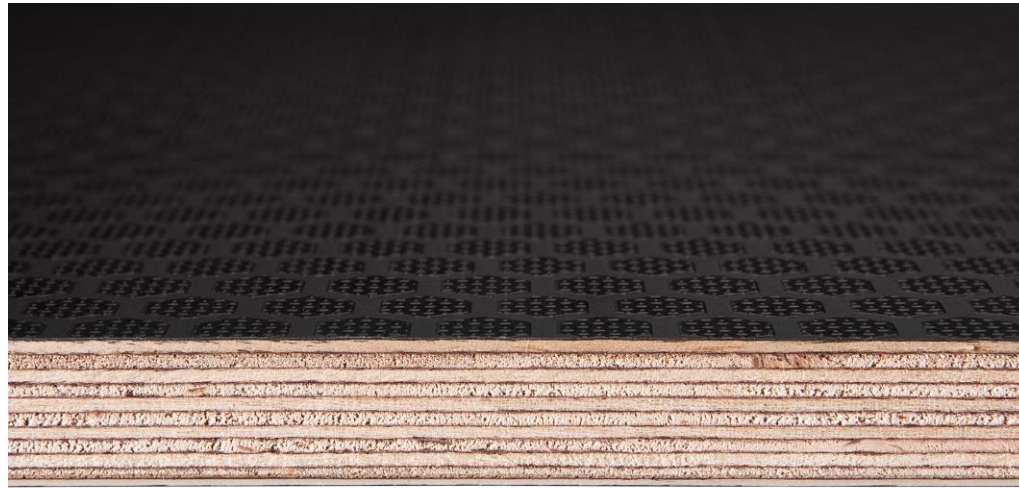
Klasa 3

USŁUGI DODATKOWE

Obróbka CNC zgodnie z zamówieniem klienta

INFORMACJE DODATKOWE

1. Ogólne warunki sprzedaży.
2. Deklaracja właściwości użytkowych (DoP).
3. Katalog klas jakości powierzchni sklejek filmowanych zgodnie z Zakładowymi Warunkami Technicznymi.
4. Odmiiany powierzchni: H/F, H/M.



Nasz surowiec jest materiałem ekologicznym i odnawialnym. Nasze produkty charakteryzują się niskim śladem węglowym i są produkowane z surowca certyfikowanego, z poszanowaniem naturalnego środowiska i lokalnej społeczności. Informacje zawarte w tym dokumencie mają charakter informacyjny i nie są objęte gwarancją. Zastrzegamy sobie prawo do zmiany specyfikacji bez powiadomienia.