



The mark of responsible forestry

Paged Mesh

(Laubsperrholz mit Phenolfolie mit Aufdruck überzogen)

Rutschfestes Laubsperrholz, wasserdicht, kreuzförmig, mit heissgepresster Phenolfolie mit Netzabdruck überzogen. Hohe Beständigkeit und hervorragender Oberflächenschutz gegen mechanische und chemische Beschädigungen. Dieses Produkt ist auch als feuerbeständig ausgeführt angepasst an Standard Bfl-s1 erhaltlich.

ANWENDUNGEN UND VORTEILE

- Hauptanwendungsbereich u.a. Herstellung vom Fussboden und der Einbauelementen von Nutzfahrzeugen; Herstellung von Containerfussboden, Herstellung von Industriefussboden; Herstellung von Bühnenfussboden; Herstellung vom Systemregalin in den Lagerhallen; Herstellung von Gerüstbühnen und Bühnen
- Rutschfestes Sperrholz
- Hohe Festigkeit gegen mechanischen Beschädigungen
- Wasserfest

STANDARD 1250x2500/3000
ABMESSUNGEN [mm] 1500x2500/3000/3300

*Abmessungen ausser Standard, dabei auch die mit der Verbindung gegen speziellen Aufpreis verfügbar

MASSABWEICHUNGEN GEMASS EN 315, EN 324 NORMEN

Länge / Breite	Abweichungswert
< 1000 mm	± 1 mm
1000 – 2000 mm	± 2 mm
> 2000 mm	± 3 mm

ABWEICHUNGEN DER GERADHEIT VON KANTEN UND RECHTECKEN GEMASS EN 315, EN 324 NORMEN

	Abweichungswert
Geradheit der Kante	± 0,1% oder ± 1mm/m
Rechtwinkligkeit	± 0,1% oder ± 1mm/m

DICKE, ZAHL DER FURNIERE, STANDARDABWEICHUNGEN, DICHTEN GEMASS EN 315, EN 323, EN 324 NORMEN

Dicke nominal (mm)*	Zahl Der Furniere (Stck)	Abweichung von der Nominaldicke (mm)	Gewicht (kg/m ²)	Dichte (kg/m ³)
6,5***	5	-0,6	+0,4	4,5
9	7	-0,7	+0,5	6,3
12	9	-0,8	+0,6	8,4
15	11	-0,9	+0,7	10,5
18	13	-0,9	+0,7	12,6
21	15	-1,0	+0,8	14,7
24	17	-1,1	+0,9	16,8
27	19	-1,8	+1,4	18,9
30	21	-1,9	+1,5	21
35	25	-1,5	+1,1	24,5
40	27	-1,6	+1,2	28

640-760**

*Andere Dicken und spezial Aufbau auf Anfrage erhaltlich

** Dichte unter Einhaltung der Feuchte 8-12%

***Nur für 1250x2500mm

BESCHICHTUNG

Art. Des Films	Phenol
Filmgewicht	145 / 167 / 220 g/m ²
Filmfarbe	Schwarz, Schwarz braun
Taber Abraser	400 / 480 / 600 (Zyklusmenge)
Rolling Test	1800 ± 35%
Rutschhemmungsfaktor RHFR	R10

EMISSIONSKLASSE (EN 717-1)

½ E1

VERLEIMUNGSART (EN 314-2)

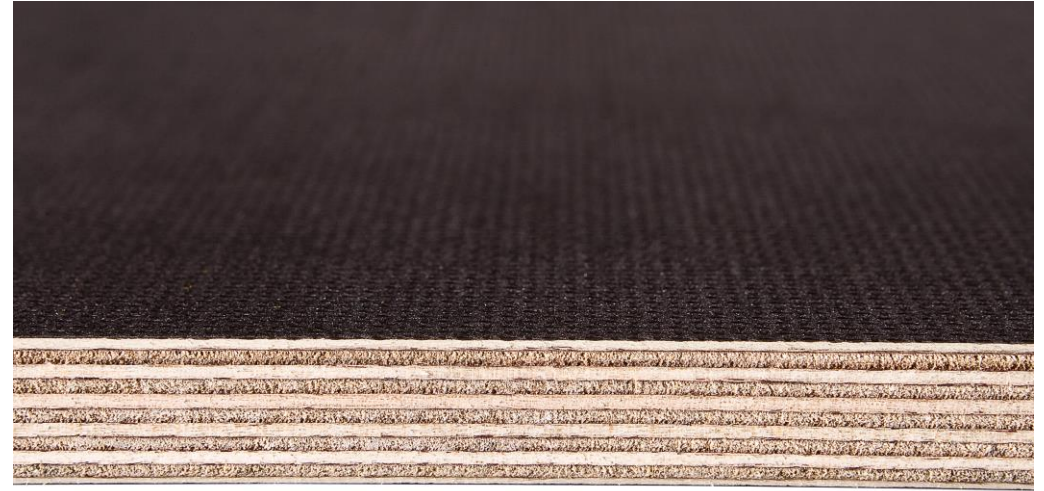
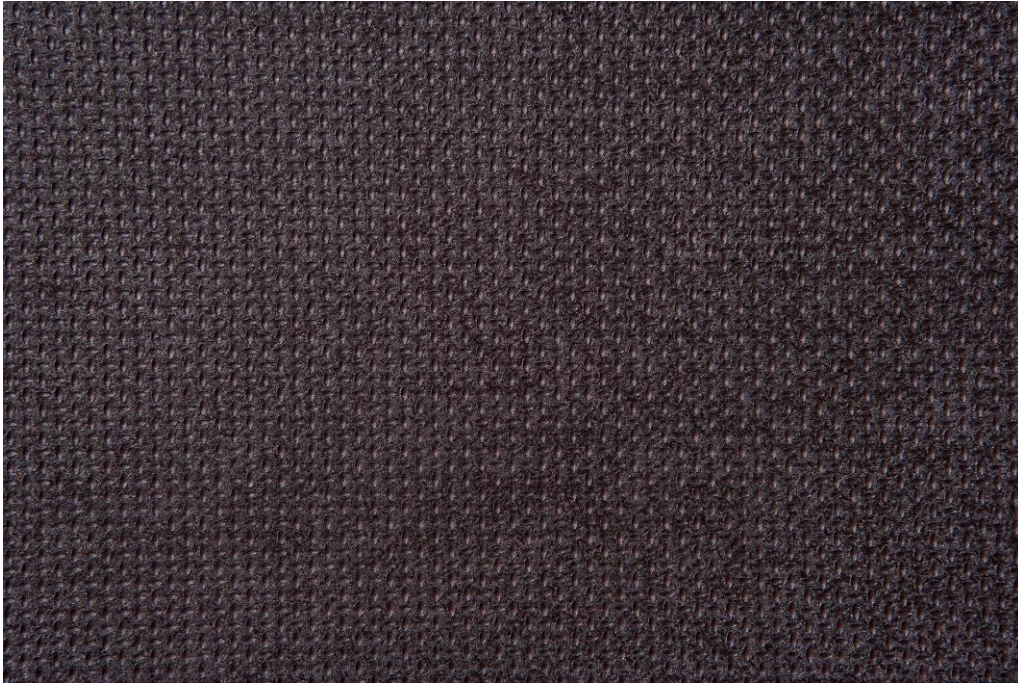
Klasse 3

ZUSATZLICHE DIENSTLEISTUNGEN

CNC Bearbeitung gemäss dem Kundenauftrag

ZUSATZLICHE INFORMATIONEN

1. Allgemeine Verkaufsbedingungen.
2. Leistungserklärung (DoP).
3. Katalog der beschichteten Sperrholzoberflächen gemäss werksinternen technischen Bedingungen.
4. Oberflächenvariationen: M/F, M/M.



Unser Rohstoff ist ökologischer und nachwachsender Rohstoff. Unsere Produkte haben einen geringen CO2 Fussabdruck werden aus zertifizierten Rohstoffen hergestellt, die die natürliche Umwelt und die lokale Gemeinschaft respektieren. Die in diesem dokument erhaltenen Informationen dienen nur zu Informationszwecken und fallen nicht unter die Garantie. Wir behalten uns das Recht vor, Änderungen ohne vorherige ankündigung vorzunehmen.