


Paged

Synergia natury
i technologii

 sklejkapaged.pl

 Klasyfikacja
sklejki
iglastej

Klasyfikacja sklejk i iglastej ze względu na wygląd powierzchni na podstawie normy PN-EN 635-3



Norma podaje właściwości i graniczne wartości cech charakterystycznych właściwych dla drewna i wad procesu wytwarzania, co umożliwia wzrokową ocenę sklejki, której warstwy zewnętrzne są wykonane z drewna gatunków iglastych, w celu zakwalifikowania do odpowiedniej klasy.

Normą nie objęto płyt z okładzinami. Klasa sklejki określa najpierw klasę prawej płaszczyzny, a następnie klasę lewej płaszczyzny, np. klasa II / III.

Klasa I

Klasyfikacja ze względu na **cechy charakterystyczne, właściwe dla drewna**

DOPUSZCZA SIĘ

- ✓ Sęki szpilkowe
Dopuszcza się do 3 szt./m²
- ✓ Sęki zdrowe zrosnięte
Dopuszcza się do średnicy pojedynczej 15mm pod warunkiem, że ich łączna średnica nie przekroczy 30mm/m². Takie sęki mogą mieć pęknięcia pod warunkiem, że są one bardzo niewielkie.
- ✓ Sęki zepsute i niezrosnięte oraz otwory po sękach
Dopuszcza się do średnicy jednostkowej 6mm, jeżeli jest wypełniony i w liczbie do 2szt/m²
- ✓ Pęknięcia otwarte
Dopuszcza się jeżeli są mniejsze niż 1/10 długości płyty aż do szerokości jednostkowej 3mm w liczbie do 3/m jeżeli są dobrze wypełnione.
- ✓ Pęknięcia zamknięte

NIE DOPUSZCZA SIĘ

- ✗ Zakorek
- ✗ Przeżywiczenie

Klasyfikacja ze względu na **wady procesu wytwarzania**

DOPUSZCZA SIĘ

- ✓ Naprawy, w tym:
 - a) łaty, wstawki
 - b) klinyDopuszcza się, jeżeli są wykonywane właściwie i szczelnie wypełnione w liczbie do 5 szt/m²
- ✓ Uszkodzenia krawędzi płyty spowodowane szlifowaniem lub piłowaniem
Dopuszcza się do 5 mm od krawędzi

NIE DOPUSZCZA SIĘ

- ✗ Zakładki
- ✗ Pęcherze powietrzne
- ✗ Wgłębienia, odciski i wybrzuszenia
- ✗ Szorstkość
- ✗ Przeszlifowanie przechodzące
- ✗ Przebicie klejowe
- ✗ Wtrącenia ciał obcych

Klasa I



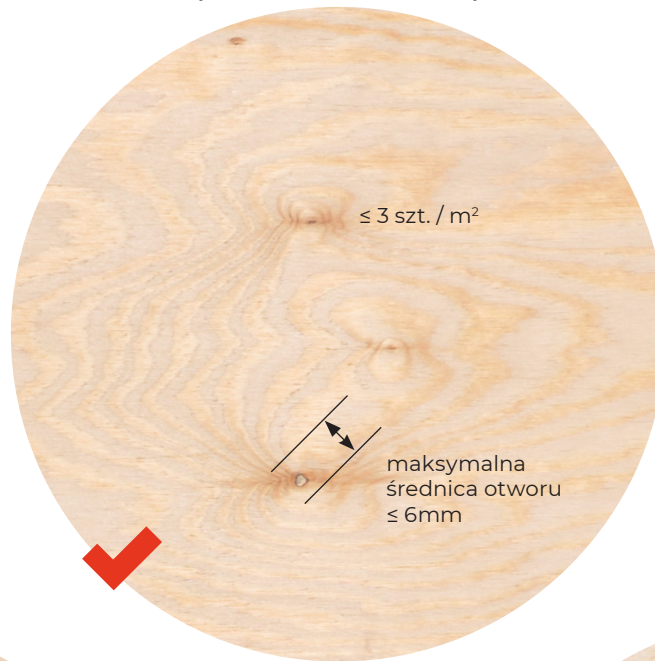
Klasa I

wstawka



≤ 5 szt. / m²

sęki szpilkowe i otwór po sęku



≤ 3 szt. / m²

maksymalna
średnica otworu
 ≤ 6 mm



Klasa II

Klasyfikacja ze względu na **cechy charakterystyczne, właściwe dla drewna**

DOPUSZCZA SIĘ

- ✓ Sęki szpilkowe
- ✓ Sęki zdrowe zrośnięte
Dopuszcza się do średnicy pojedynczej 50 mm. Takie sęki mogą mieć pęknięcia pod warunkiem, że są one niewielkie.
- ✓ Sęki zepsute i niezrośnięte oraz otwory po sękach
Dopuszcza się do średnicy jednostkowej 5mm, jeżeli nie jest naprawiony; 25 mm, jeżeli jest wypełniony i w liczbie do 6/m²
- ✓ Pęknięcia otwarte
Dopuszcza się jeżeli są mniejsze niż 1/3 długości płyty aż do szerokości jednostkowej 10 mm w liczbie do 3 szt./m.
- ✓ Pęknięcia zamknięte
- ✓ Zakorek
Dopuszcza się do szerokości 6 mm, jeżeli jest poprawnie wypełniony
- ✓ Przeżywiczienie Dopuszcza się niewielkie
- ✓ Wady budowy drewna Dopuszcza się niewielkie
- ✓ Przebarwienia nie powodujące niszczenia drewna
Dopuszcza się nieznaczne różnicowanie naturalnej barwy drewna

NIE DOPUSZCZA SIĘ

- ✗ Uszkodzenia spowodowane przez owady, świrdra morskiego i rośliny pasożytnicze
Nie dopuszcza się śladów roślin pasożytniczych. Chodniki owadzie i świrdra morskiego dopuszcza się do średnicy 3mm pionowo do płaszczyzny płyty w liczbie do 10 szt./m²

Klasyfikacja ze względu na **wady procesu wytwarzania**

DOPUSZCZA SIĘ

- ✓ Otwarte pęknięcia
Dopuszcza się wypełnione o szerokości powyżej 1mm – 1szt/m szerokości płyty
- ✓ Zakładki
Dopuszcza się w liczbie do 1 szt./m² i do długości 100 mm
- ✓ Wgłębienia, odciski i wybrzuszenia Dopuszcza się niewielkie
- ✓ Szorstkość Dopuszcza się niewielką
- ✓ Przebicie klejowe
Dopuszcza się niewielkie i sporadyczne
- ✓ Naprawy, w tym:
a) łąty, wstawki
b) kliny
Dopuszcza się, jeżeli są wykonywane właściwie i szczelnie wypełnione bez ograniczeń
- ✓ Naprawy – wypełnienie syntetyczne
Dopuszczalne w granicach kategorii, której najbardziej odpowiadają
- ✓ Uszkodzenia krawędzi płyty spowodowane szlifowaniem lub piłowaniem
Dopuszcza się do 5 mm od krawędzi

NIE DOPUSZCZA SIĘ

- ✗ Przeszlifowanie przechodzące
- ✗ Wtrącenia ciał obcych
Nie dopuszcza się cząstek metalu
- ✗ Pęcherzy powietrznych

Klasa II

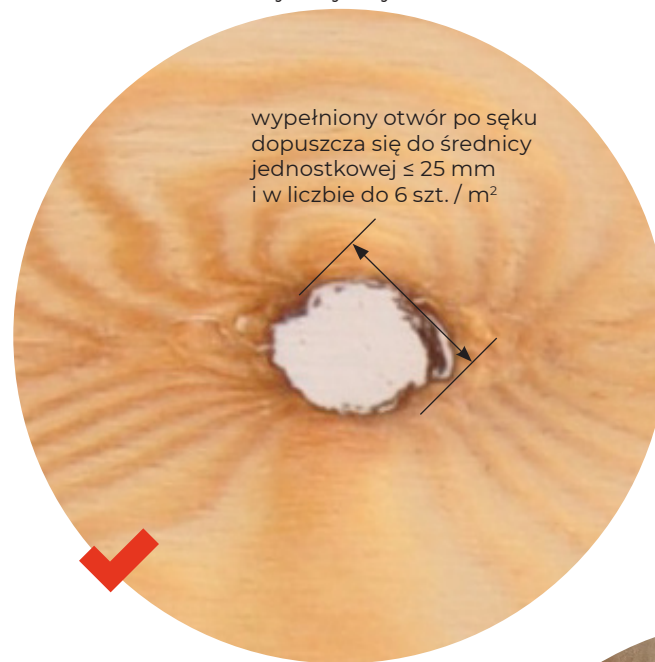


Klasa II

przeżywiczenie



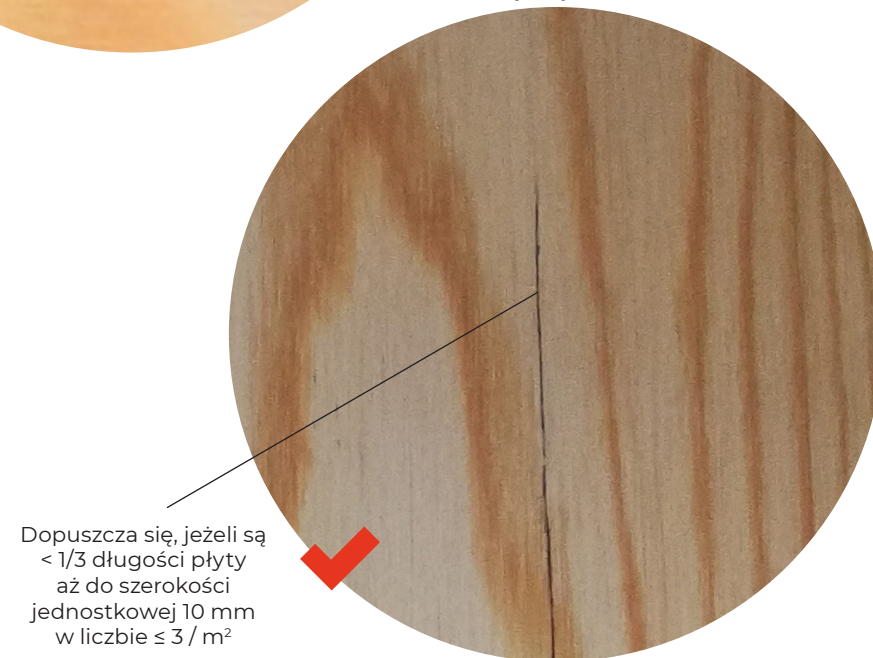
sęk z wypełnieniem
syntetycznym



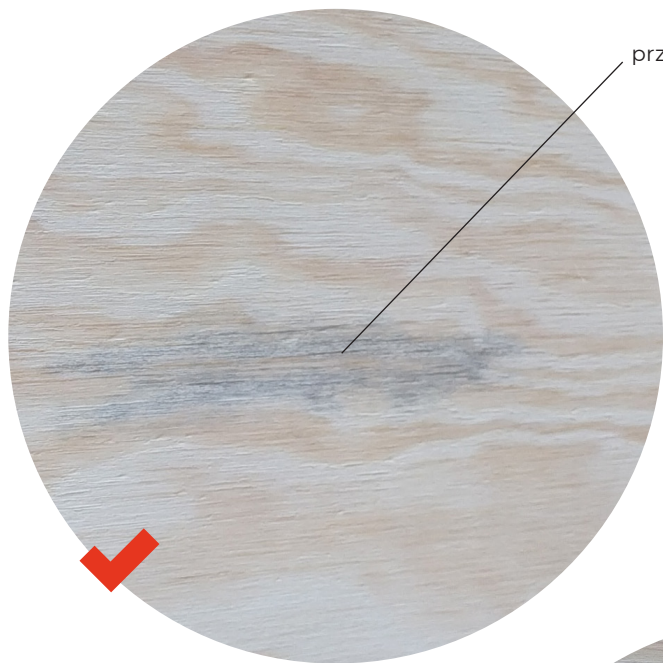
sęki zdrowe



pęknięcie



Klasa II



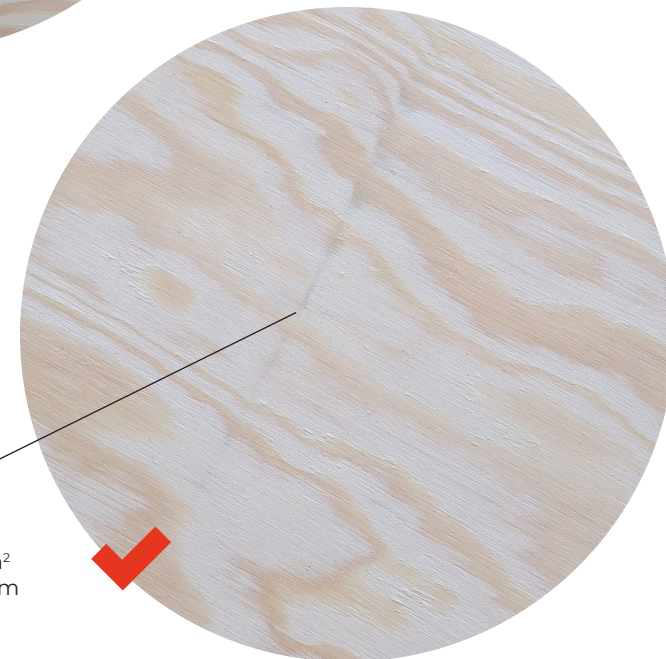
przebarwienie



wstawka



szorstkość



zakładka

Dopuszcza się
w liczbie = 1 szt. / m²
i do długości 100 mm

Klasa III

Klasyfikacja ze względu na **cechy charakterystyczne, właściwe dla drewna**

DOPUSZCZA SIĘ

- ✓ Sęki szpilkowe
- ✓ Sęki zdrowe zrośnięte
Dopuszcza się do średnicy pojedynczej 60 mm .
- ✓ Sęki zepsute i niezrośnięte oraz otwory po sękach
Dopuszcza się do średnicy jednostkowej 40 mm
- ✓ Pęknięcia otwarte
Dopuszcza się jeżeli są mniejsze niż 1/2 długości płyty aż do szerokości jednostkowej 15mm w liczbie do 3/m szerokości płyty
- ✓ Pęknięcia zamknięte
- ✓ Zakorek
Dopuszcza się do szerokości 40 mm
- ✓ Przeżywiczienie
- ✓ Wady budowy drewna
- ✓ Przebarwienie nie powodujące niszczenia drewna

Klasyfikacja ze względu na **wady procesu wytwarzania**

DOPUSZCZA SIĘ

- ✓ Zakładki Dopuszcza się w liczbie do 2szt/m²
- ✓ Wgłębienia, odciski i wybrzuszenia
- ✓ Szorstkość
- ✓ Przeszlifowanie przechodzące
Dopuszcza się w rozmiarze do 10% powierzchni płyty
- ✓ Przebicie klejowe
Dopuszcza się do wielkości 15% powierzchni płyty
- ✓ Naprawy, w tym:
 - a) łaty, wstawki
 - b) klinyDopuszcza się, jeżeli są wykonywane właściwie i szczelnie wypełnione bez ograniczeń
- ✓ Naprawy – wypełnienie syntetyczne
Dopuszczalne w granicach kategorii, której najbardziej odpowiadają
- ✓ Uszkodzenia krawędzi płyty spowodowane szlifowaniem lub piłowaniem
Dopuszcza się do 5 mm od krawędzi

NIE DOPUSZCZA SIĘ

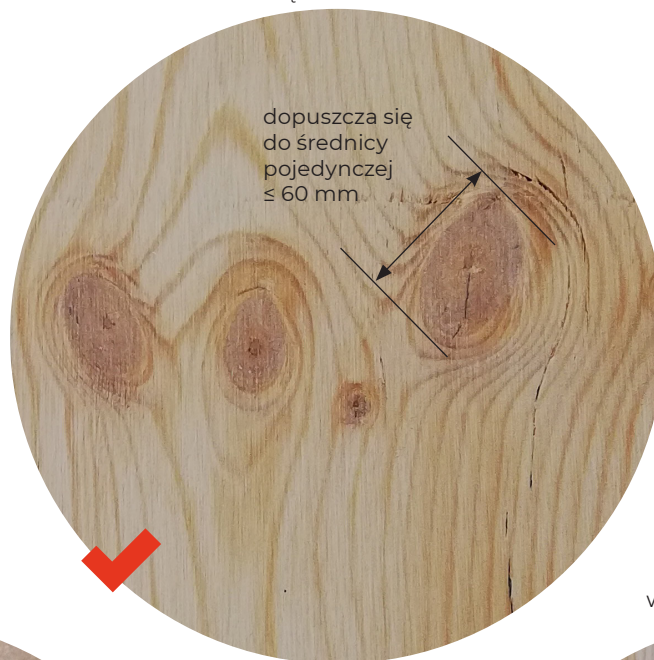
- ✗ Pęcherze powietrzne
- ✗ Wtrącenia ciał obcych
Nie dopuszcza się cząstek metalu

Klasa III

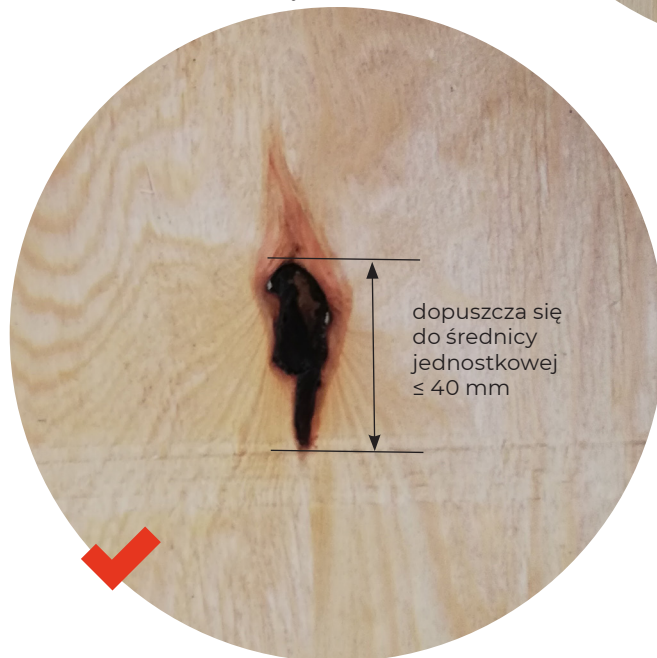


Klasa III

sęki zdrowe



sęk zepsuty



wypełnienia syntetyczne



Klasa III



Klasa IV

Klasyfikacja ze względu na **cechy charakterystyczne, właściwe dla drewna**

DOPUSZCZA SIĘ

- ✓ Sęki szpilkowe
- ✓ Sęki zdrowe zrosnięte
Dopuszcza się pod warunkiem, że nie pogarszają przydatności płyty.
- ✓ Sęki zepsute i niezrosnięte oraz otwory po sękach
Dopuszcza się pod warunkiem, że nie pogarszają przydatności płyty.
- ✓ Pęknięcia otwarte
O dowolnej długości i do szerokości jednostkowej 25mm – bez ograniczeń
- ✓ Pęknięcia zamknięte
- ✓ Zakorek
Dopuszcza się pod warunkiem, że nie pogarszają przydatności płyty.
- ✓ Przeżywiczenie
- ✓ Wady budowy drewna
- ✓ Przebarwienie nie powodujące niszczenia drewna

Klasyfikacja ze względu na **wady procesu wytwarzania**

DOPUSZCZA SIĘ

- ✓ Zakładki
Dopuszcza się w liczbie do 1 szt/m² do długości 100mm wg korekty normy
- ✓ Wgłębienia, odciski i wybrzuszenia
- ✓ Szorstkość
- ✓ Przeszlifowanie przechodzące
Dopuszcza się w rozmiarze do 20% powierzchni płyty
- ✓ Przebicie klejowe
- ✓ Naprawy, w tym:
 - a) łaty, wstawki
 - b) klinyDopuszcza się, jeżeli są wykonywane właściwie i szczelnie wypełnione bez ograniczeń
- ✓ Naprawy – wypełnienie syntetyczne Bez ograniczeń
- ✓ Uszkodzenia krawędzi płyty spowodowane szlifowaniem lub piłowaniem
Dopuszcza się do 10 mm od krawędzi

NIE DOPUSZCZA SIĘ

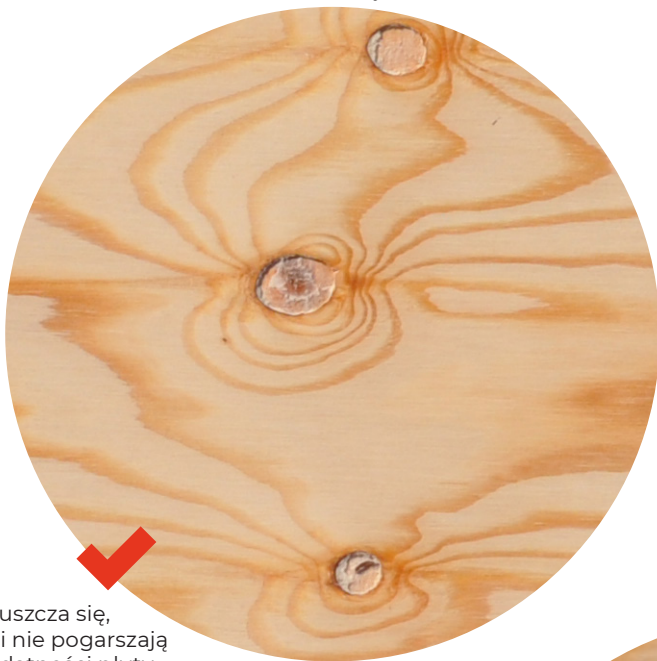
- ✗ Pęcherze powietrzne
- ✗ Wtrącenia ciał obcych
Nie dopuszcza się cząstek metalu

Klasa IV



Klasa IV

otwory po sękach



Dopuszcza się, jeżeli nie pogarszają przydatności płyty.

wtrącenia ciał obcych



sęki zepsute



Dopuszcza się, jeżeli nie pogarszają przydatności płyty.

Kitowanie sęków na zamówienie specjalne klienta.

Klasa IV

